



**ACCIÓN
CONTRA EL
HAMBRE**

**POR EL EMPLEO
POR EL EMPRENDIMIENTO
POR LAS PERSONAS
CONTRA LA EXCLUSIÓN**

FINANCIA:



Programa cofinanciado por el Fondo Social Europeo dentro del marco del POISES 2014-2020

Unión Europea
Fondo Social Europeo
"El FSE invierte en tu futuro"



ayuntamiento de
la Rinconada

**ESCUELA DE EMPLEO GESTIÓN DE SERVICIOS LOGÍSTICOS
LA RINCONADA 2021**

PROYECTO VIVES APRENDE

ESCUELA DE EMPLEO GESTIÓN DE SERVICIOS LOGÍSTICOS

LA RINCONADA

Promueve:



Financia:



Unión Europea

Fondo Social Europeo
"El FSE invierte en tu futuro"

*Programa cofinanciado por el Fondo Social
Europeo dentro del marco del POISES
2014-2020*



ayuntamiento de
la rinconada



ACCIÓN CONTRA EL HAMBRE



SALVAR VIDAS + FORTALECER CAPACIDADES + TRANSFORMAR SISTEMAS



**DESDE 2013
TRABAJAMOS EN
ESPAÑA POR LA
INCLUSIÓN
SOCIOLABORAL DE
LAS PERSONAS
VULNERABLES O
CON DIFICULTADES
PARA LA
INSERCIÓN
SOCIOLABORAL.**

**TRABAJAMOS
PARA EL
DESARROLLO DE
LAS
COMPETENCIAS
NECESARIAS PARA
ENCONTRAR UN
EMPLEO O
EMPRENDER UN
NEGOCIO.**

EMPRENDIMIENTO



EMPLEO



**TRABAJAMOS POR LA INCLUSIÓN SOCIOLABORAL MEDIANTE
EL EMPLEO & EL EMPRENDIMIENTO**

ACOMPañAMOS PARA ENCONTRAR UN EMPLEO

ACOMPañAMOS PARA CREAR UN NEGOCIO



VIVES APRENDE

Las Escuelas de Empleo Vives Aprende son programas de formación en competencias para el empleo y competencias técnicas en un sector profesional específico, para personas desempleadas en situación vulnerable.

En estas escuelas se trabajan de manera paralela los conocimientos técnicos básicos en un sector profesional y las competencias transversales para cualquier empleo.

Además, los itinerarios Vives Aprende cuentan con acciones de mentoring y contacto con empresas para acercar el mercado laboral a las personas que participan en ellos.



ESCUELAS DE EMPLEO VIVES APRENDE

- EQUIPOS DE 25 PERSONAS CON ACOMPAÑADAS POR UNA COORDINADORA
- DURANTE 5 MESES
- 120h COMPETENCIAS BÁSICAS + 150h FORMACIÓN TÉCNICA + MENTORING & CONTACTO CON EMPRESAS

PROCESO VIVES APRENDE

PONER EN MOVIMIENTO:

DE LA PERSONA
AL EQUIPO

DEL EQUIPO
AL EMPODERAMIENTO

DEL EMPODERAMIENTO
A LA INSERCIÓN



INSERCIÓN LABORAL



BÚSQUEDA AUTÓNOMA Y EMPODERADA



PROCESO DE MENTORING



CONTACTO CON PROFESIONALES Y
EMPRESAS DEL SECTOR



MOVILIZACIÓN DE RECURSOS PARA EL
ACCESO MERCADO LABORAL



CREAR RED DE APOYO



PONER EN MOVIMIENTO



ACCESO AL PROGRAMA

INNOVACION & VALOR AÑADIDO



TRABAJO EN EQUIPO

ENFOQUE INTEGRAL

**COLABORACIÓN PÚBLICO –
PRIVADA**

INTENSIDAD DE LA ACTUACIÓN

PARTICIPACIÓN REAL

EMPODERAMIENTO

**CONEXIÓN DIRECTA CON EL
TEJIDO EMPRESARIAL &
ECOSISTEMA EMPRENDEDOR**

TE ESTÁN BUSCANDO

Conviértete en el **profesional de Gestión de Servicios Logísticos** que las empresas están buscando.

Más de 300 horas de formación en gestión logística, mejora de tus competencias profesionales y contacto con empresas para aprender las claves para trabajar en el sector de la logística.

Prepárate para que las empresas te encuentren.



ESCUELA DE EMPLEO GESTIÓN LOGÍSTICA LA RINCONADA

**2 ediciones 2021:
Enero – Junio & Julio - Diciembre**



COMPETENCIAS PARA EL EMPLEO [120H]

- Sesiones grupales
- Acompañamiento personalizado
- Evaluación de competencias profesionales
- Talleres externos
- Eventos & voluntariado corporativo
- Talleres de emprendimiento



FORMACIÓN – CONOCIMIENTOS TÉCNICOS [150H]

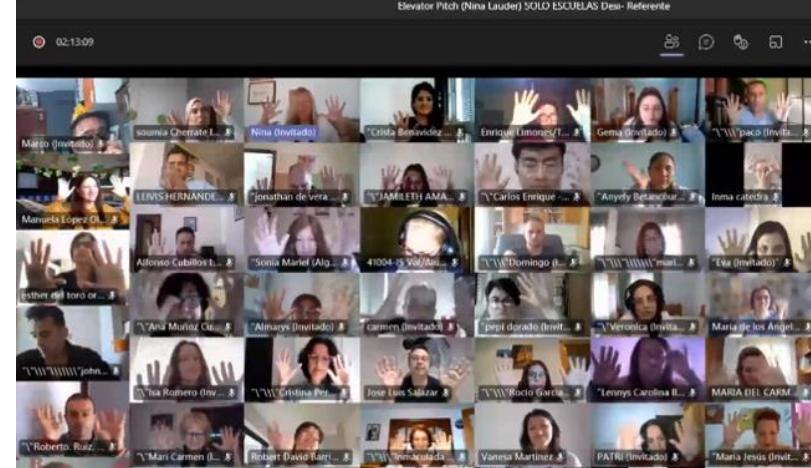
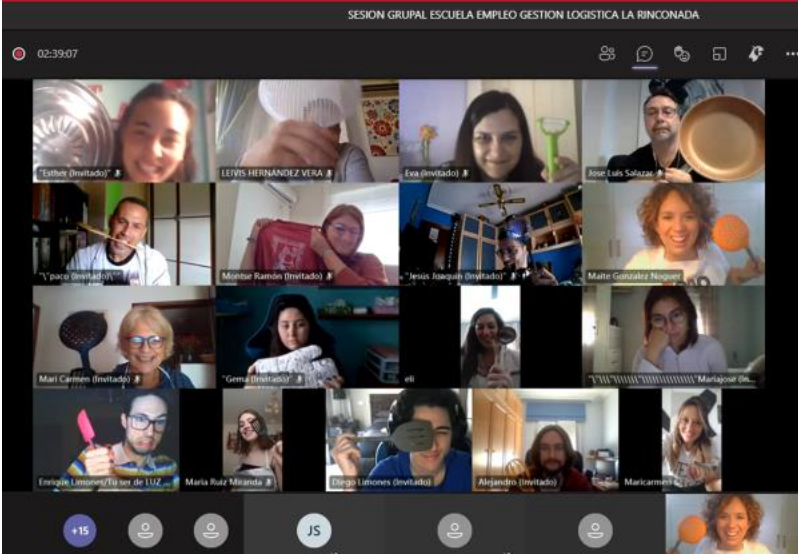
- Clases técnicas
- Visitas a empresas (En función de las limitaciones por los protocolos COVID19)
- Voluntariado corporativo
- Acciones con agentes del territorio
- Monográficos especializados sobre el sector logístico



PROGRAMA DE MENTORING Y CONTACTO CON EMPRESAS

Adaptado a la experiencia, trayectoria y necesidades de cada participante.

METODOLOGÍA



¿VIRTUAL? ¡SÍ, VIRTUAL!



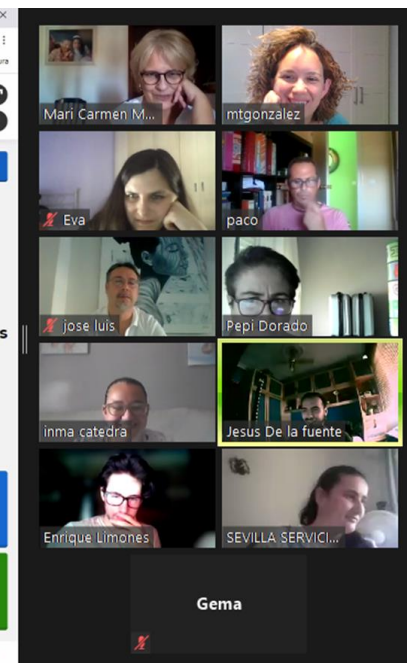
FUNCIONES DEL APROVISIONAMIENTO:

14

5 Respuestas

Omitir

- ▲ Adquisición de mercancías
- ◆ Almacenamiento
- Inventario
- Todas las anteriores



1. BLOQUE COMPETENCIAS PARA EL EMPLEO – 120H

PRINCIPALES AREAS DE TRABAJO

Consolidación del equipo

- Trabajo en equipo
- Sinergias.
- Identidad de equipo.
- Habilidades Social
- Escucha activa
- Empatía
- Responsabilidad

Habilidades sociales

- Autoconocimiento
- Autoestima
- Actitud positiva
- Comunicación
- Inteligencia emocional

Competencias para el empleo

- Motivación
- Flexibilidad
- Iniciativa
- Resolución de conflictos.
- Gestión del tiempo
- Autocontrol.
- Normas y tareas

Objetivos profesionales

- Identificación de objetivos.
- Análisis de la situación.
- Opciones
- Plan de acción
- Creatividad.

2. BLOQUE COMPETENCIAS TÉCNICAS SECTOR LOGÍSTICA – 150H



3. MENTORING – 80H

Proponemos un programa de *mentoring y acompañamiento* hacia el empleo de manos de profesionales y empresas colaboradoras comprometidas con el desarrollo de oportunidades profesionales para las personas más vulnerables. Esta colaboración se formaliza mediante convenios.

Dentro de este bloque, contemplamos diferentes acciones en función de las posibilidades y perfil de cada organización y/o profesional.



- Prácticas no laborales en empresas adaptadas al perfil y competencias de cada participante en entornos de trabajo real.
- Seguimiento, acompañamiento y feedback en procesos de selección o preparación de entrevistas.
- Acompañamiento de la búsqueda una vez finalizado el proyecto.
- Formación y apoyo en el desarrollo de áreas de mejora como pueden ser competencias tecnológicas, posicionamiento de la marca personal, idiomas, aplicaciones y herramientas especializadas en el sector, etc.
- Otras acciones a propuesta de participantes o colaboradores.



**¿PARA QUÉ PARTICIPAR
EN LA ESCUELA SOCIAL DE LOGÍSTICA
DE LA RINCONADA?**



**CONOCER Y ADQUIRIR LAS PRINCIPALES COMPETENCIAS
Y HABILIDADES REQUERIDAS POR LAS EMPRESAS DEL
SECTOR LOGÍSTICO**



**CONOCER LAS HERRAMIENTAS MÁS EFICACES
ACTUALMENTE PARA LA BÚSQUEDA DE EMPLEO.**



**IDENTIFICAR TUS COMPETENCIAS
PERSONALES Y PROFESIONALES**



**CAMBIAR LA VISIÓN HACIA LA BÚSQUEDA ACTIVA DE EMPLEO
EVITANDO CONDUCTAS PASIVAS Y NEGATIVIDAD**



VISUALIZAR TU META Y TRABAJAR PARA HACER EL CAMINO ADECUADO Y ALCANZAR TUS OBJETIVOS.



**CONOCER, AMPLIAR Y SALIR (O NO)
DE TU ZONA DE CONFORT**



CREAR, CONOCER, AMPLIAR LA RED DE CONTACTOS



**FORMAR PARTE DE UN EQUIPO
QUE TE APOYA, TE ACOMPAÑA
Y MULTIPLICA TU RED Y TUS OPORTUNIDADES**

CONTRATAD@S

EL **83%** DE LAS PERSONAS QUE HAN PARTICIPADO RECOMIENDA EL PROYECTO

+ VALORACIÓN GLOBAL PARTICIPANTES OTRAS EDICIONES → **9,21**

+ SATISFACCIÓN CON LA FORMACIÓN → **9,5**

+ SENTIR QUE HA MEJORADO SUS OPORTUNIDADES DE EMPLEABILIDAD → **9,4**

VIVES APRENDE

PERFILES DESTINATARIOS



CRITERIOS IMPRESCINDIBLES:

- Situación de desempleo e inscripción en el SAE
- Conocimiento de la lengua española
- Nivel medio de lectoescritura
- Conocimientos TICs y competencias digitales

Todas las personas que soliciten la participación en el proyecto deben cumplir al menos 1 de estos requisitos y poder acreditarlo

COLECTIVOS DESTINATARIOS:

- Situación de desempleo de larga duración (1 año de inscripción como demandante de empleo ininterrumpido. En caso de -30 y +45 años, 6 meses)
- Persona migrante y/o de origen extranjero
- Persona con grado de discapacidad reconocida superior al 33%
- Persona con todos los miembros de la unidad familiar en desempleo.
- Persona que vive en hogares con un único adulto e hijos a cargo.
- Persona solicitante de asilo
- Persona perceptoras de RMI, salarios sociales o subsidios
- Persona que no ha completado con éxito el nivel de estudios primarios
- Persona víctima de violencia.
- Persona con medidas judiciales
- Persona con problemas de adicciones
- Minorías
- Persona sin hogar o afectadas por la exclusión en cuanto a vivienda.

*Todas las situaciones deberán acreditarse con documentación la oportuna

Promueve:



Financia:



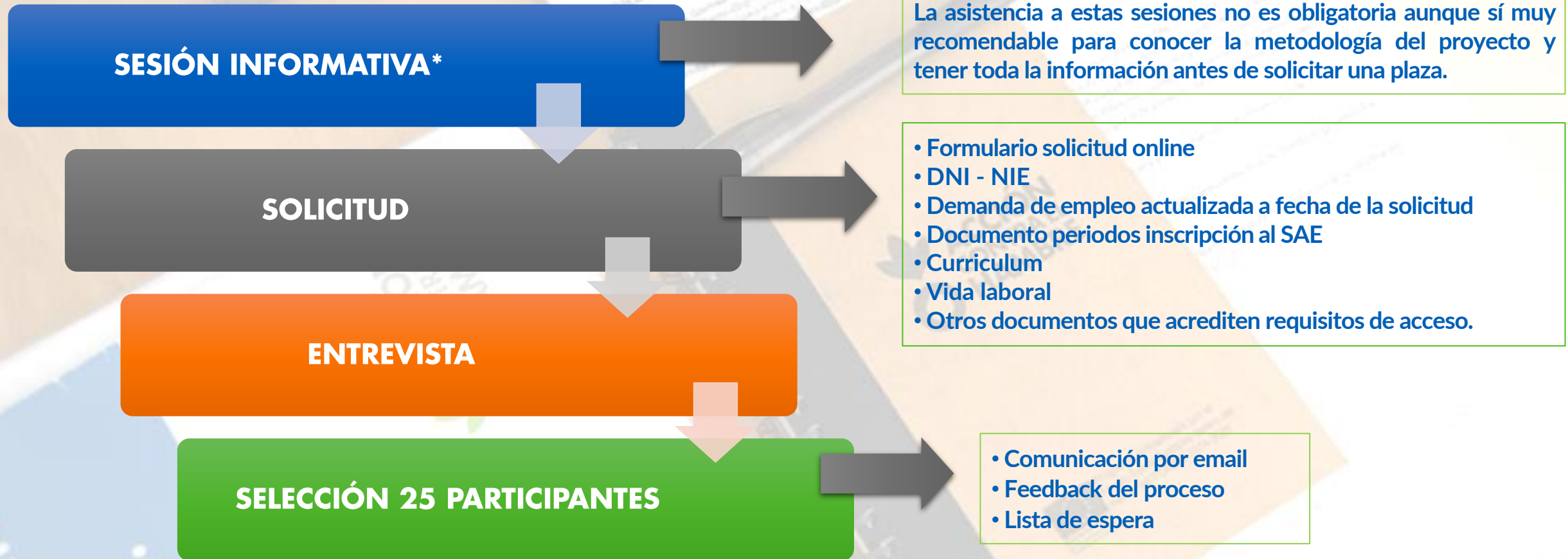
Unión Europea
Fondo Social Europeo
"El FSE invierte en tu futuro"

Programa cofinanciado por el Fondo Social Europeo dentro del marco del POISES 2014-2020



ayuntamiento de
la Rinconada

PROCESO DE SELECCIÓN



*NOTA IMPORTANTE

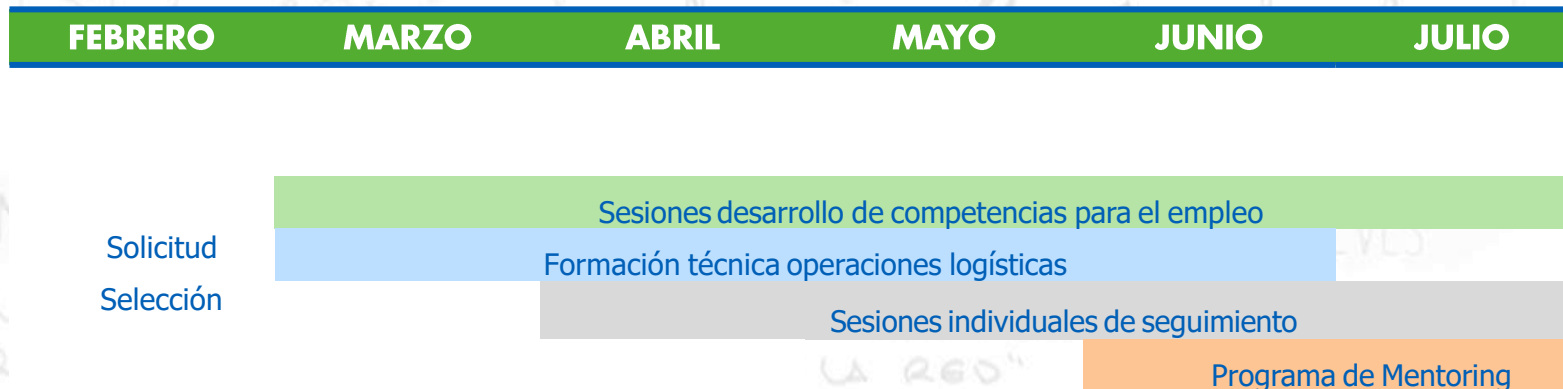
Dada la situación de crisis sanitaria hemos adaptado todas nuestras intervenciones a las recomendaciones de las autoridades sanitarias. Las sesiones informativas y las entrevistas se realizarán de manera virtual.

CALENDARIO

ESCUELA SOCIAL LOGÍSTICA LA RINCONADA

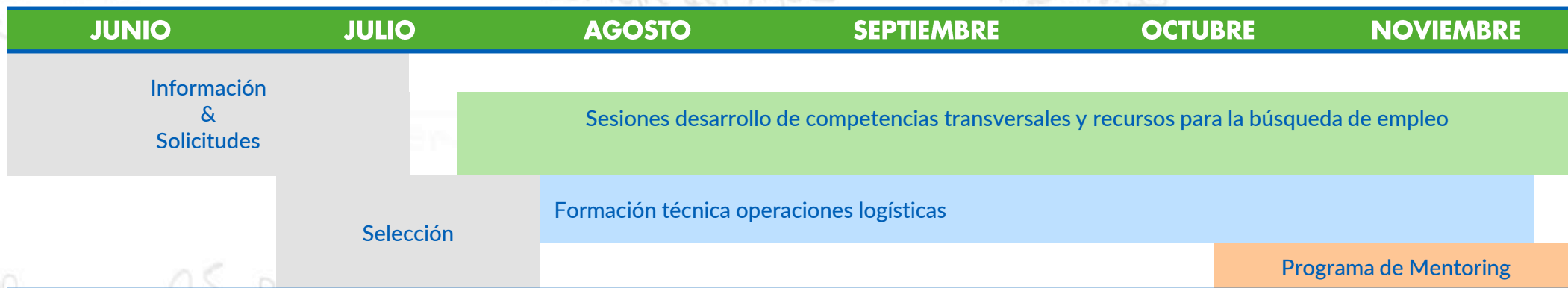
1º

Edición
2021











2º

Edición
2021



*Dada la situación de crisis sanitaria hemos adaptado todas nuestras intervenciones a las recomendaciones de las autoridades sanitarias. Las sesiones informativas y las entrevistas se realizarán de manera virtual.

DUDAS FRECUENTES

	EXPERIENCIA PREVIA	No es necesario tener experiencia ni titulación previa en gestión logística
	CONOCIMIENTOS PREVIOS	Es importante tener una base de competencias digitales. También es valorable –aunque no imprescindible- tener una base de herramientas de gestión, administración, atención al cliente, etc.
	HORARIO	El proyecto se desarrollará de lunes a viernes en horario de 9,30h a 13,00h. Además, fuera de este horario, cada participante tendrá que realizar ejercicios y tareas de estudio y seguimiento para avanzar en los contenidos.
	PRESENCIALIDAD	El proyecto se desarrollará desde una plataforma virtual, dadas las recomendaciones sanitarias para la prevención de la COVID19. No obstante, se valorará –en función de la evolución de la pandemia- la realización de acciones concretas que requieran la presencialidad.
	¿Y SI NO TENGO INTERNET EN CASA?	Existe la posibilidad de gestionar apoyos a la participación en situaciones extraordinarias debidamente documentadas y justificadas. Esto se valorará directamente por la coordinadora del proyecto.
	ASISTENCIA	La asistencia a las sesiones es obligatoria. En caso de concurrir en 3 o más faltas no justificadas continuadas, se procederá a la baja en el proyecto.
	TITULACIÓN	Al final del proyecto, se te expedirá un certificado en el que constarán los contenidos trabajados, competencias técnicas adquiridas y nº de horas total de formación.
	¿PUEDO SEGUIR COBRANDO MI PRESTACIÓN/SUBSIDIO?	Sí, la participación en el proyecto no supone la interrupción de tu inscripción como demandante de empleo de pleno derecho ni la suspensión de prestaciones que percibas. También puedes simultanearlo con otra formación si puedes garantizar la asistencia y el seguimiento óptimo de las sesiones.

¿HABLAMOS?




PINCHA SOBRE LA IMAGEN PARA RELLENAR TU SOLICITUD DE PARTICIPACIÓN



Solicitud de Inscripción Eje de Empleo
Andalucía Occidental 2021

Gracias por interesarte en participar en Vives Emplea / Efecto Emplea / Escuelas de Empleo, de Acción contra el Hambre. A continuación te pedimos que completes los siguientes datos (los marcados con un asterisco son obligatorios)



* Selecciona el proyecto en el que quieres participar:

- Escuela de Empleo Algeciras
- Escuela de Empleo Dos Hermanas
- Escuela de Empleo La Rinconada
- Escuela de Empleo Sevilla (Acciones Experimentales)
- Vives Emplea Alcalá de Guadaíra
- Vives Emplea Bormujos
- Vives Emplea Dos Hermanas
- Vives Emplea La Rinconada
- Vives Emplea San Juan de los Rios
- Vives Emplea San Pedro de Alcantara
- Vives Emplea Sevilla (Acciones Experimentales)
- Vives Emplea Sevilla (Acciones Experimentales)
- Vives Emplea Sevilla (Acciones Experimentales)

Solicitudes
hasta el 
10/07/2021

Una vez revisada tu documentación,
y comprobado que cumples los requisitos,
nos pondremos en contacto contigo para concertar una entrevista.

Si necesitas más información, tanto tienes interés en el proyecto como participante, como si quieres colaborar como empresa o profesional independiente, ponte en contacto con la coordinadora del mediante los siguiente canales:

Maite González Noguera



mtgonzalez@accioncontraelhambre.org



686 67 33 94

Se ruega limitar las llamadas y utilizar estos dos canales por el volumen de personas a atender.

¡Gracias!

Solicitud de Inscripción Eje de Empleo Andalucía Occidental 2021

Gracias por interesarte en participar en Vives Emplea / Efecto Emplea / Escuelas de Empleo, de Acción contra el Hambre. A continuación te pedimos que completes los siguientes datos (los marcados con un asterisco son obligatorios)



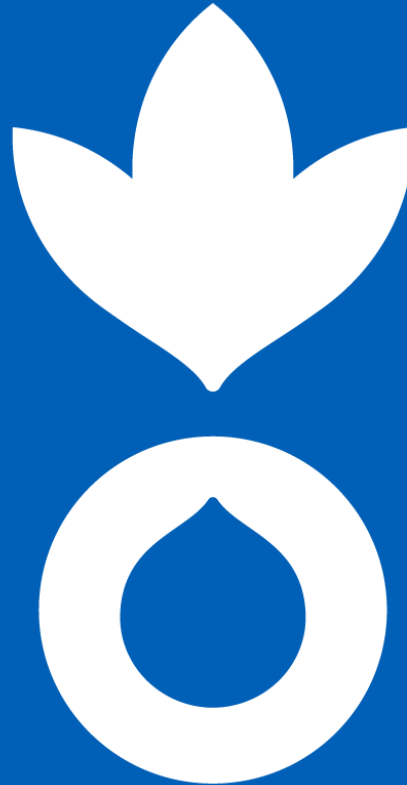
*Selecciona el proyecto en el que quieres participar:

- Escuela de Empleo Algeciras
- Escuela de Empleo Dos Hermanas
- Escuela de Empleo La Rinconada
- Escuela de Empleo Sevilla (Acciones Experimentales)
- Vives Emplea Alcalá de Guadaíra
- Vives Emplea Bormujos
- Vives Emplea Dos Hermanas
- Vives Emplea La Rinconada
- Vives Emplea Dos Hermanas
- Vives Emplea Bormujos
- Vives Emplea Alcalá de Guadaíra
- Escuela de Empleo Sevilla (Acciones Experimentales)
- Escuela de Empleo La Rinconada
- Escuela de Empleo Dos Hermanas

¿CÓMO PUEDES PRESENTAR TU CANDIDATURA?

1. Pincha sobre la imagen para acceder al formulario de solicitud.
2. Envía la documentación que acredite tus requisitos de acceso por email a mtgonzalez@accioncontraelhambre.org.
3. Una vez comprobado que cumples los requisitos, te citaremos a una entrevista que realizaremos de manera virtual por la plataforma TEAMS.

Maite González Noguez
Coordinadora Escuela de Empleo Gestión Logística La Rinconada
Vives Aprende



www.accioncontraelhambre.org

mtgonzalez@accioncontraelhambre.org



686 67 33 94